



Argentinian Explorer



AUSTRALIS EM 4 DIAS ROUND TRIP

Este roteiro começa e sempre retorna para o mesmo destino, com a partida em Punta Arenas no Chile para retornar após 4 dias de navegação. Também se parte desde a Ilha Grande de Tierra del Fuego, na Argentina igualmente navegando por 4 dias para retornar à cidade mais austral do mundo novamente. Apesar disso, os caminhos são diferentes. A viagem que faz Punta Arenas – Punta Arenas irá chegar até o Glaciar Brookes, Bahía Ainsworth, Glaciares Aguila e Condor, até a Ilha Magdalena. O programa que parte de Ushuaia irá navegar até o Cabo de Hornos, Bahía Wulaia, assim como também aos Glaciares Garibaldi e Pia para logo voltar ao Porto de Ushuaia.



Navegando pelo Cabo de Hornos (Cabo Horn) desde Ushuaia a Punta Arenas regresso à Ushuaia e desde Punta Arenas para Ushuaia e regressando a Punta Arenas, montando e desafiando as águas frias do Estreito de Magalhães e do Canal de Beagle em uma ida e volta.

Este circuito é o mais curto de todos os cruzeiros que oferece Cruceros Australis. A frota é constituída por 2 navios principais: O Cruzeiro Via Australis e Stella Australis. Esses dois itinerários se destinam a navegar e desembarcar no mesmo ponto, saímos desde Ushuaia e voltamos a Ushuaia, mesmo acontece com o outro programa que têm saída em Punta Arenas Chile. O round trip com partida desde Ushuaia visita o Glaciar Garibaldi e Avenida de Los Glaciares até alcançar a Baía Wulaia como assim também Cabo de Hornos para retornar finalmente à Ushuaia, a cidade mais austral do mundo. No entanto o round trip que parte do Chile vamos conhecer a baía e Seno de Almirantazgo junto ao Glaciar Parry, em seguida a Baía Ainsworth e Glaciar Brookes para finalmente retornar à cidade de Punta Arenas, mais sem esquecer de visitar a bela Ilha Magdalena.

Desde Ushuaia a Ushuaia

Dia 1 – Ushuaia

Durante as primeiras horas da tarde faremos o check in na cidade de Ushuaia, para depois embarcar-nos numa das naves de expedição de Australis: Via ou Stella. Sairemos desde a cidade mais austral do mundo, Ushuaia, transitando o famoso Canal de Beagle, passando pelo Cabo de Hornos e navegando o Estreito de Magalhães. O Canal de Beagle é um passo marinho originado por diversas etapas do período das glaciações quaternárias, que anos mais tarde foi dominado pelo mar. O seu norte delimitado por Ushuaia, e por seus outros extremos por varias ilhas como as Stewart, O'Brien, Gordon, Navarino e Nueva, entre outras. A região mais meridional do continente Sul-americano que delimita ao norte com a Passagem de Drake, também conhecido como Mar de Hoces, é o renomeado Cabo de Hornos. O Mar mencionado é distinguido por dividir ao continente Americano da Península Antártica. A conhecida passagem que une as duas massas de água mais grandes da Terra (Oceano Pacífico e Atlântico), é o famoso Estreito de Magalhães. Localizado em meio da Ilha Grande de Tierra Del Fuego e varias ilhas do Oceano Pacífico e a Patagônia Chilena, possui uma localização estratégica no limite sul de Sulamerica.

Dia 2 – Glaciares Garibaldi & Pía, Avenida de Los Glaciares

Pela manhã entramos no fiorde Garibaldi onde faremos o desembarco para começar o trekking através da floresta patagônica austral, ascenderemos à base de uma cachoeira que data da era glacial. Quem não se atreva ir a pé, poderá permanecer no barco e apreciar a bordo o Glaciar Garibaldi. Durante o segundo dia, a carta de rota do cruzeiro Australis guiará-nos para navegar pela principal artéria do Canal de Beagle, internaremos-nos pelo noroeste deste canal em Bahia Pía para fazer depois um descenso no Glacial do mesmo nome. Este espaço de montanha onde a neve se acumula se introduz no cordão montanhoso Darwin para logo escorrer-se pelas águas da sua baía. Continuaremos a nossa travessia Australis em direção noroeste do Canal de Beagle assim podemos contemplar a imponente “Avenida de los Glaciares”, um passo estreito no Canal de Beagle onde poderemos observar muitas línguas de gelo que descendem desde a cordilheira de Darwin em direção ao mar. O nome deste passo é em honor aos glaciáis que estão particularmente localizados um ao lado do outro e com pouco tempo de navegação entre os mesmos. Os glaciáis que a conformam são: Glacial Alemanha, Itália, França, Espanha, Holanda e Romanche.

Dia 3 – Cabo Horn (Chile) & Bahía Wulaia

Conforme ao nosso percorrido previamente programado, seguiremos navegando pelo Canal de Beagle e o Canal de Murray, para depois tentar desembarcar (se nos acompanha o bom clima durante este dia) e apreciar as belezas naturais do Parque Nacional Cabo de Hornos. Poderemos notar a nossa chegada a este ponto austral, quando nos encontrarmos com um cerro de mais de 400 metros de altura. Este lugar marca o limite mais distante do conjunto de ilhas fueguinas, que da lugar ao ponto mais austral de Sul América. Também é o ponto que delimita o extremo norte da Passagem de Drake, mar que divide ao continente Americano da Península Antártica. O Parque Nacional localizado no “Fim do Mundo” foi declarado no ano 2005 como Reserva da Biosfera pela UNESCO.

Durante o entardecer, desembarcaremos em Bahia Wulaia, atual lugar arqueológico que em outros tempos deu asilo a uma das mais grandes tribos da região, os Yámanas. Nesta baía o próprio Fitz Roy, quem descobriu o Canal de Beagle, fundou durante a sua segunda expedição a principal missão anglicana, acompanhado pelo famoso naturalista inglês Charles Darwin. Durante o percorrido

pela baía teremos a oportunidade de poder valorar a sua excelente flora e geografia. Faremos um trekking pelo bosque magallánico que estará nos esperando com numerosas espécies de florais como lengas, coihues, samambaias, entre outras, para depois chegar a um mirante onde poderemos contemplar uma vista inigualável.

Dia 4 - Chegada a cidade de Ushuaia, Tierra del Fuego

Desembarcaremos no transcurso da manhã na cidade do Fim do Mundo, Ushuaia.

📍 Mapa de Rota



📍 Serviços

Os serviços incluem:

- ✓ Alojamento a bordo do navio durante a viagem
- ✓ Transporte de acordo com itinerário
- ✓ Refeições, incluindo bebidas, cerveja ou vinho

- ✓ Excursões em terra
- ✓ Entretenimento a bordo

Serviços não incluem:

- ✓ Lavanderia
- ✓ Onboard Communications

 4 dias - 3 noites

De Punta Arenas a Punta Arenas

Dia 1 - Punta Arenas

Pela tarde, faremos o check in na cidade de Punta Arenas, para depois embarcar numa dos navios do Cruzeiro Australis: Via ou Stella. A cidade de Punta Arenas, também considerada como “A capital da Patagônia Chilena”, é famosa por seu porto no limite sul de Chile e extremo de Sulamérica.

Dia 2 - Seno Almirantazgo e Falha de Escócia, Fiorde Parry

Em nosso segundo dia de navegação transitaremos pelo Seno Almirantazgo para chegar à baía homônima. O Seno Almirantazgo é um fiorde de importantes dimensões que fica na Ilha Grande de Tierra del Fuego no setor chileno. Nessa área é comum a presença de uma colônia reprodutiva de albatrozes-de-sobrancelha. Está protegido por dois parques, a norte pelo Parque Karukinka e Parque Nacional Alberto de Agostini no seu extremo sul. Foi declarado Patrimônio da Biosfera devido à Falha da Escócia o que permite que a Cordilheira Darwin atravessasse toda Tierra del Fuego. Considerado um lugar único por causa dos seus 14 glaciares e várias baías, onde as montanhas estão escondidas nas águas geladas. Uma vez desembarcados iniciamos um trekking que inicia na desembocadura do rio ao longo da costa seguindo o margem norte que conduz a uma floresta humida para finalmente chegar a uma cascada glacial. Nesta zona vamos observar o prejuízo enorme que está fazendo o castor ao longo da patagônia austral, destruindo florestas ancestrais. Voltaremos ao barco a bordo dos zodiacs, no trajeto apreciamos a flora e fauna marinha nativa. Na metade do dia iremos rumo ao Fiorde Parry, alí vamos observar os glaciares que penduram e descem desde a Cordilheira Darwin para cair no mar. Nesta área, podemos chegar a encontrar focas-leopardo enquanto desfrutamos da maravilhosa vista que os glaciares oferecem.

Dia 3 - Baía Ainsworth & Glaciar Brookes

Continuamos circundando as águas do Seno Almirantazgo para encontrar o Glaciar Marinelli que é o maior de todos os glaciares que descendem desde o Campo de Hielo Dawin na Baía Ainsworth, no Parque Nacional Alberto de Agostini. Com uma superfície de 1.450.000 hectares abrange a Cordilheira Darwin, e desde alí descem ventisqueiros até os canais para eliminar os grandes pedaços de gelo. Também nesta área podemos ver os danos causados pelos castores na floresta e faremos uma caminhada ao longo de uma floresta subantártica.. Na tarde iremos ao Glaciar Brookes alí desembarcamos para fazer um breve trekking até a porta do glaciar para apreciá-lo tão próximo quanto possível. No passeio iremos observar a flora do lugar, entre as mais comuns são as coníferas, tal como Coihues lengas, ñires, canela, arbustos, chaura, calafete assim também as plantas: michay, coirón, junquillo, lamaçais ou morango silvestre. Também fungos e líquenes que entre todos o mais comun é a “Barba de Velho”.

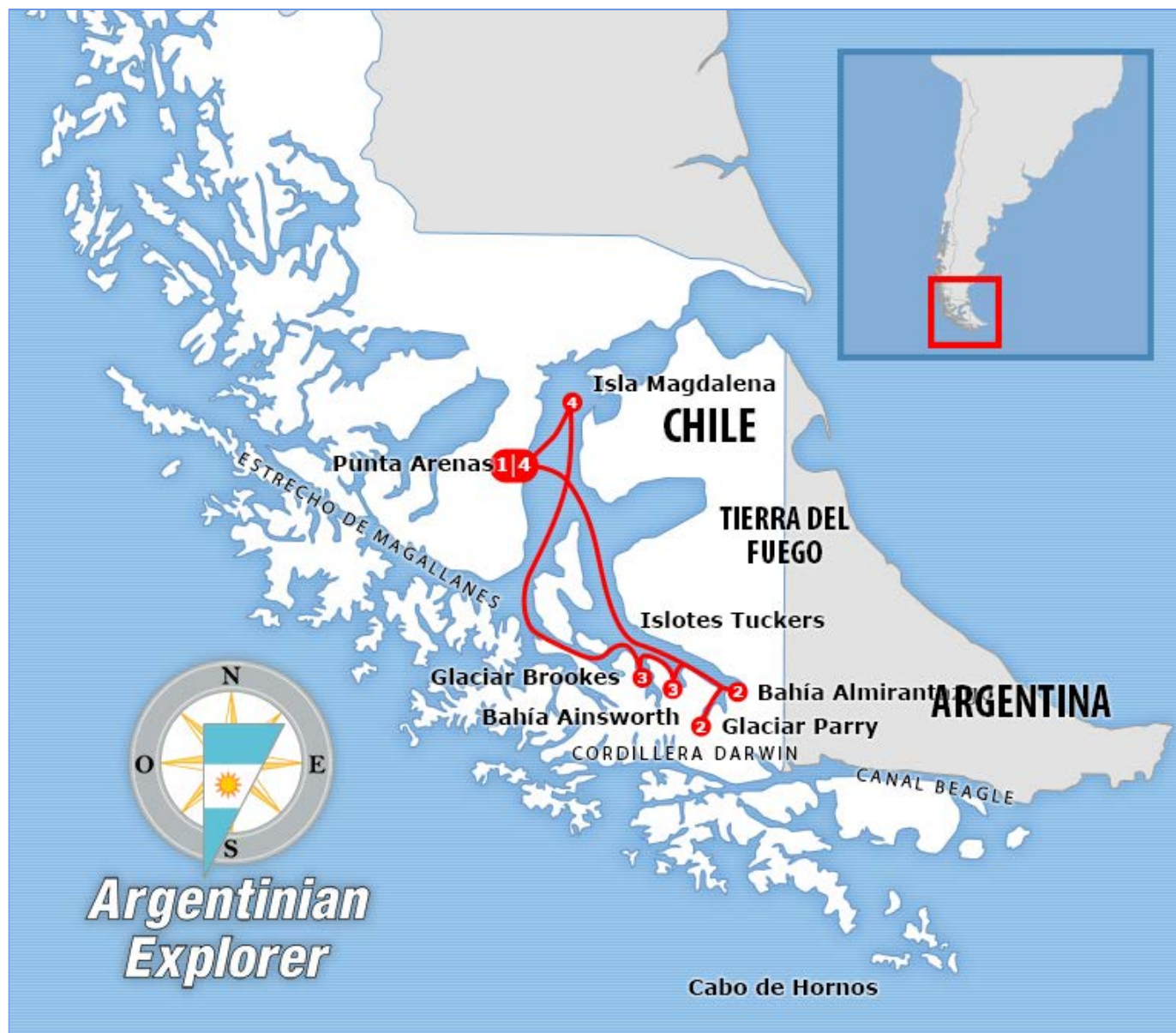
Dia 4 - Ilha Magdalena & Punta Arenas

Durante o nosso ultimo dia de navegação nos dirigiremos à Ilha Magdalena para tentar fazer um desembarco quando começa o dia. Este canto natural é distinguido por conformar com o Ilhote Marta o Monumento Natural Los Pingüinos, um dos mais grandes grupos de pingüins da Patagônia Chilena. Outro dos importantes atrativos da Ilha é seu Faro, uma antiga casa faro declarada Monumento Histórico Nacional que serve de guia para aqueles navegantes que atravessam o Estreito de Magalhães.

Faremos um trekking a esta elevada torre iluminada para apreciar os diversos encantos naturais que oferece a região, entre eles a prestigiosa colônia de pingüins magallânicos. Se fizermos esta travessia de expedição durante os meses de Setembro e Abril,

substituiremos esta experiência por um descanso na Ilha Marta para deleitar-nos com os lobos marinhos que poderemos observar desde nossas embarcações zodiac. Esta substituição se faz devido a que as colônias de reprodução de pingüins somente permanecem na Ilha desde Outubro até finais do mês de Março de cada ano. Finalizaremos a nossa expedição marítima desembarcando na cidade de Punta Arenas ao chegar o meio dia.

📍 Mapa de Rota



📍 Serviços

Os serviços incluem:

- ✔ Alojamento a bordo do navio durante a viagem
- ✔ Transporte de acordo com itinerário
- ✔ Refeições, incluindo bebidas, cerveja ou vinho
- ✔ Excursões em terra
- ✔ Entretenimento a bordo

Serviços não incluem:

- ✓ Lavanderia
- ✓ Onboard Communications

Temporada 2015-2016

Preços: Australis 4 dias Round Trip USH-USH / PUQ-PUQ

Camarotes	Promocional	Baixa	Alta	Promocional	Baixa	Alta
Noites	4 Noites	4 Noites	4 Noites	3 Noites	3 Noites	3 Noites
B	1.440 USD	1.800 USD	2.298 USD	1.189 USD	1.486 USD	1.895 USD
A	1.932 USD	2.410 USD	2.957 USD	1.595 USD	1.988 USD	2.440 USD
AA	2.028 USD	2.526 USD	3.097 USD	1.674 USD	2.084 USD	2.554 USD
AAA	2.124 USD	2.644 USD	3.246 USD	1.753 USD	2.181 USD	2.679 USD
AA SUPERIOR	2.555 USD	3.183 USD	3.867 USD	2.108 USD	2.627 USD	3.183 USD
AAA SUPERIOR	2.675 USD	3.331 USD	4.054 USD	2.207 USD	2.749 USD	3.338 USD

Saídas: Australis 4 dias Round Trip USH-USH / PUQ-PUQ

SAÍDAS	Via Australis 3 Noites <u>USH-USH</u>					Via Australis 3 Noites <u>PUQ-PUQ</u>				
SETEMBRO 2014										25
OUTUBRO 2014			2	16	30			9	23	
NOVEMBRO 2014			13	27				6	20	
DEZEMBRO 2014			11	25				4	18	
JANEIRO 2015			8	22				1	15	29
FEVEREIRO 2015			5	19				12	26	
MARÇO 2015			4	18				11	25	
ABRIL 2015			1					8		

Temporada 2016-2017

NOTA: Durante a temporada de 2016-2017 este itinerário está temporariamente suspenso.

Equipamento

EQUIPAMENTO NECESSARIO PARA EXPEDIÇÕES



Condições

Contrato da Passagem: A aceitação de sua passagem implica um acordo com os termos e condições de Transportes Marítimos Terra Australis S.A. e Transportes Marítimos Via Australis S.A. (de agora em diante denominadas "companhias") para o transporte de passageiros.

Reservas, Depósitos e Pagamentos: Será requerido um depósito de US\$200 por pessoa, para garantir uma reserva tentativa. O pagamento final do saldo deve ser recebido pelas "companhias" 45 dias antes do navio zarpar.

Política de Cancelamento: Serão aplicadas as multas abaixo no caso de anulação de reserva tão logo as "companhias" recebam a notificação da mesma por escrito:

Notificações

Notificação	Multa
120 Dias ou mais antes do navio zarpar	US\$ 0

Entre 119 e 60 Dias antes do navio zarpar	US\$ 300 (depósito)
Entre 59 e 50 Dias antes do navio zarpar	25% do valor da venda
Entre 49 e 40 Dias antes do navio zarpar	50% do valor da venda
Entre 39 e 30 Dias antes do navio zarpar	75% do valor da venda
Entre 29 e 0 Dias antes do navio zarpar	100% do valor da venda

Política de Crianças:

- » Crianças de 0 a 3 anos estão liberadas, compartilhando a cama com seus pais
- » Crianças de 4 a 12 anos têm um 50% de desconto, compartilhando a cabina com um adulto

Tarifas e Saídas: As "companhias" se reservam o direito de modificar as tarifas e datas de saídas publicadas no folheto, sem prévio aviso.

Condições de Cruzeiro: As tarifas incluem acomodações, transporte marítimo, todas as refeições, bar aberto no horário habilitado (sem custo em vinhos, bebidas e licores), excursões em terra e recreação a bordo. Não estão incluídos Tours opcionais nem traslados em portos.

Formas de Pagamento: O pagamento pode ser realizado com os seguintes cartões de crédito: Mastercard, Visa, American Express ou Diners. Também aceitamos transferências bancárias.

Vestuário Requerido: É necessário calçado para trekking ou botas de excursão para todos os passageiros.

**ARGENTINIAN EXPLORER**

Av. Callao 531 Piso 3° Depto. "B", (C1022AAR) Ciudad Autónoma de Buenos Aires, Argentina.

Teléfono: +54 11 4371-8055 - **email:** ventas@argentinianexplorer.com - **Web:** <http://argentinianexplorer.com>